

## TASAS FISCALES CURSO 2019-2020

### A)MATRICULA

- Matricula por alumno con una actividad del Servicio Municipal de Cultura..... 20.00 € /curso
  - Matricula por alumno con dos actividades del Servicio Municipal de Cultura..... 29.00 € /curso
  - Matricula por alumno con tres o más actividades del Servicio Municipal de Cultura .....39.00 € /curso
- CURSOS EXENTOS DE MATRICULA:** Formación inicial del Aula de Adultos y Español como Segunda Lengua del Aula de Adultos.

### B) CUOTAS

#### ESCUELA DE ADULTOS CURSO 2019-2020

- FORMACIÓN INICIAL: TALLER DE LENGUA... 24,00€/año
- ESPAÑOL COMO LENGUA NUEVA..... 24,00€/año
- PREPARACIÓN A LA PRUEBA DE ACCESO
- A GRADO MEDIO..... 30,00€/año
- AULA MENTOR..... 24,00€/mes

#### ESCUELA MUNICIPAL DE MÚSICA 2019-2020

- LENGUAJE MUSICAL..... 19,90€/mes
- INICIACIÓN MUSICAL..... 19,90€/mes
- INSTRUMENTO: TROMPETA..... 24,60€/mes
- INSTRUMENTO: PERCUSIÓN..... 24,60€/mes
- INSTRUMENTO: CLARINETE Y FLAUTA ..... 24,60€/mes
- INSTRUMENTO: TROMBÓN Y TROMPA ..... 24,60€/mes
- INSTRUMENTO: OBOE Y SAXOFÓN ..... 24,60€/mes
- INSTRUMENTO: BOMBARDINO ..... 24,60€/mes

#### CURSOS CASA DE CULTURA 2019-2020

- TODOS LOS CURSOS ..... 19,90€/mes
- REGIMEN DE BONIFICACIONES EN LAS CUOTAS MENSUALES:**

- 1.- Bonificación del 25% de la cuota mensual a partir de la segunda actividad.
- 2.- Bonificación del 25% de la cuota mensual a las personas mayores de 65 años o discapacitados.
- 3.- Bonificación del 25 % de la cuota mensual a los usuarios pertenecientes a familia numerosa (tendrán que presentar el título en vigor).
- 4.- Bonificación del 10% de la cuota mensual de los niños de 0 a 13 años
- 5.- Bonificación del 10% de la cuota mensual de los jóvenes a partir de 14 años titulares del Carné Joven Europeo (tendrán que presentar el carné en vigor).
- 6.- A los alumnos de la Escuela Municipal de Música que sean miembros de la Banda Municipal de Música, se les aplicará una bonificación del 50 % en la cuota mensual de las clases de instrumento de viento o percusión.

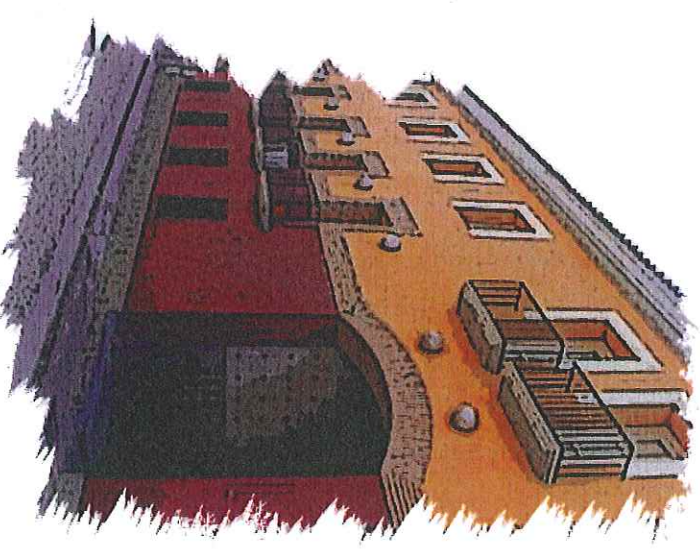
\* Las bonificaciones anteriores no serán acumulables.  
\*\* Conjunto instrumental no admite bonificaciones.

# OFERTA DE

# ACTIVIDADES

# CULTURALES

# 2019-2020



  
AYUNTAMIENTO DE GALLUR  
ÁREA DE CULTURA,  
TURISMO Y PATRIMONIO.

AYUNTAMIENTO DE  
GALLUR  
ÁREA DE CULTURA,  
TURISMO Y PATRIMONIO.